

PROCEDURA PER L'IMPORTAZIONE DELLE AREE DI SOSTA DI TURISMO ITINERANTE NEI FAVORITI DI MIOMAP

Scaricare il file delle aree di sosta dal sito di T.I., scompattarlo e prendere in considerazione il file denominato Ita_mmmap.csv ed il relativo file Ita_mmmap.bmp.

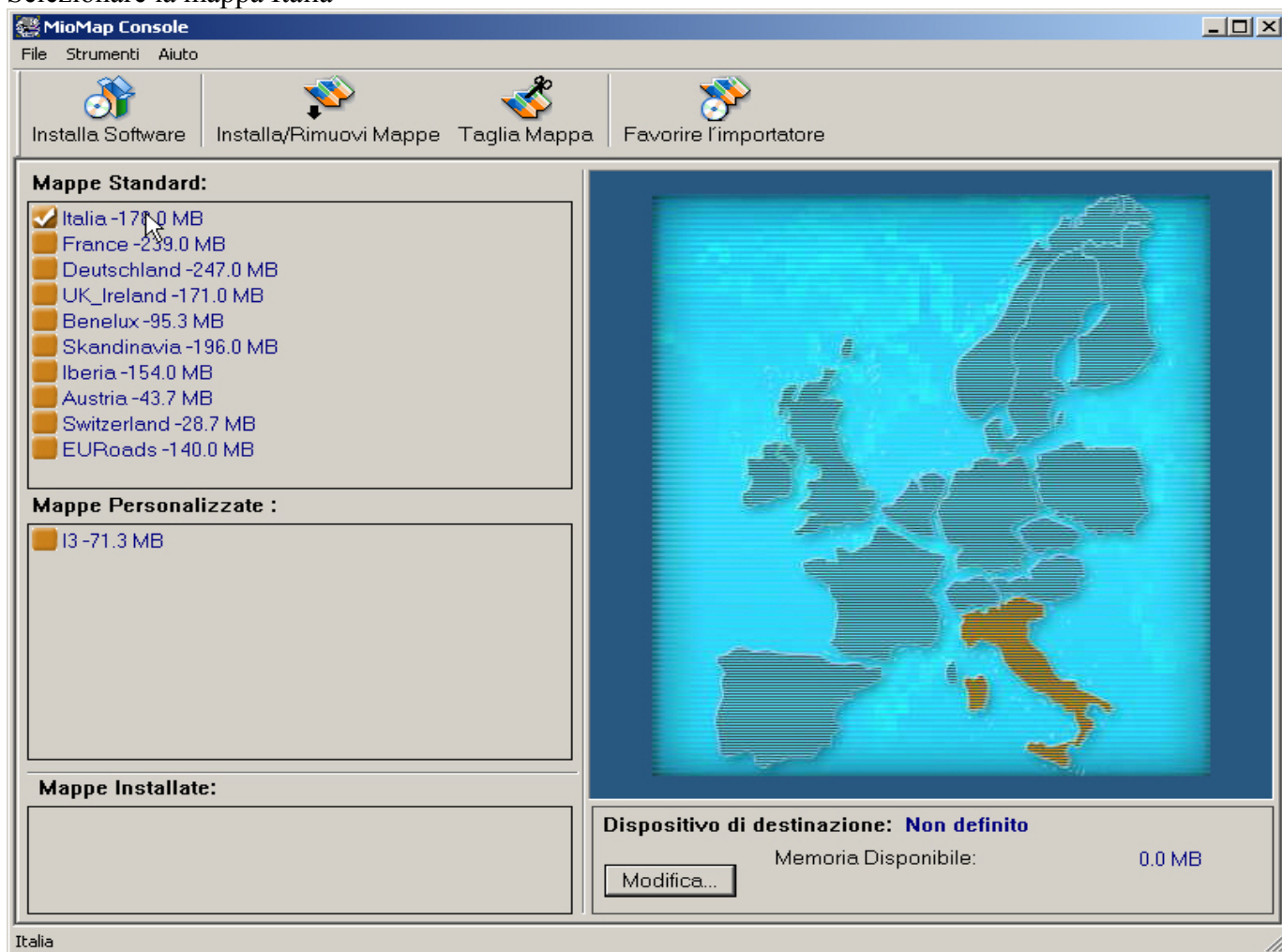
Collegare il palmare al PC ed attivare il processo di comunicazione attraverso ActiveSync.

Aprire la console di MioMap, verificando di avere installata la versione 3.0.75 (solo questa abilita la nuova funzionalità di importazione di file .csv contenenti dati da memorizzare e richiamare dai favoriti).

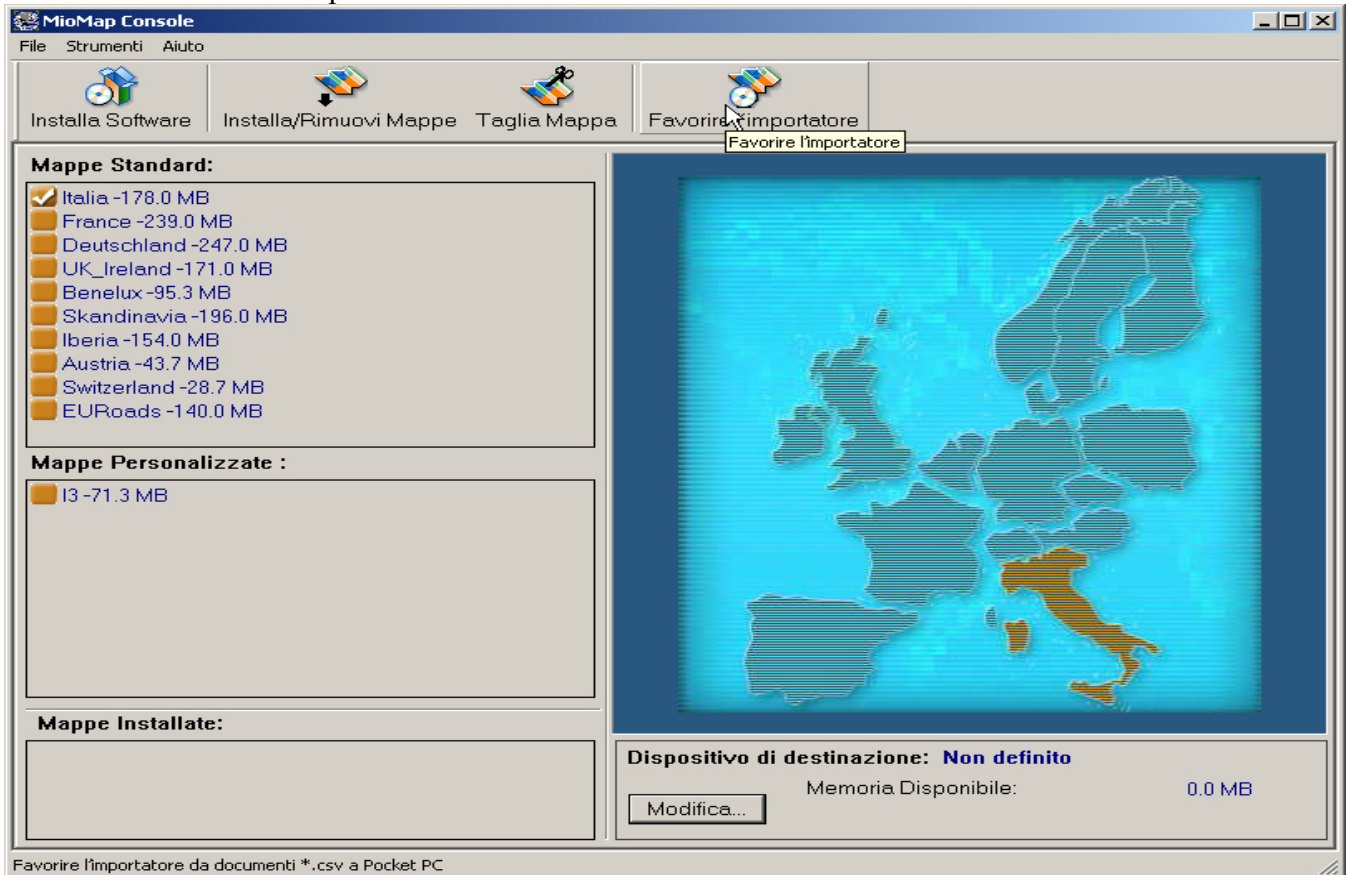
NOTA: alla fine dell'operazione il file che troverete nei favoriti avrà un'icona generica. E' possibile personalizzarla andando a sostituire appunto quella di default con il file Bitmap che deve avere lo stesso nome del file CSV che si sta caricando e che si trova nell'archivio zippato. Per fare ciò è necessario collegare il palmare al PC, andare nella cartella del programma MioMap e cliccare fino ad arrivare alla cartella COMMON/FAVORITES; copiare in questa cartella il file Ita_mmmap.bmp.

PROCEDURA OPERATIVA

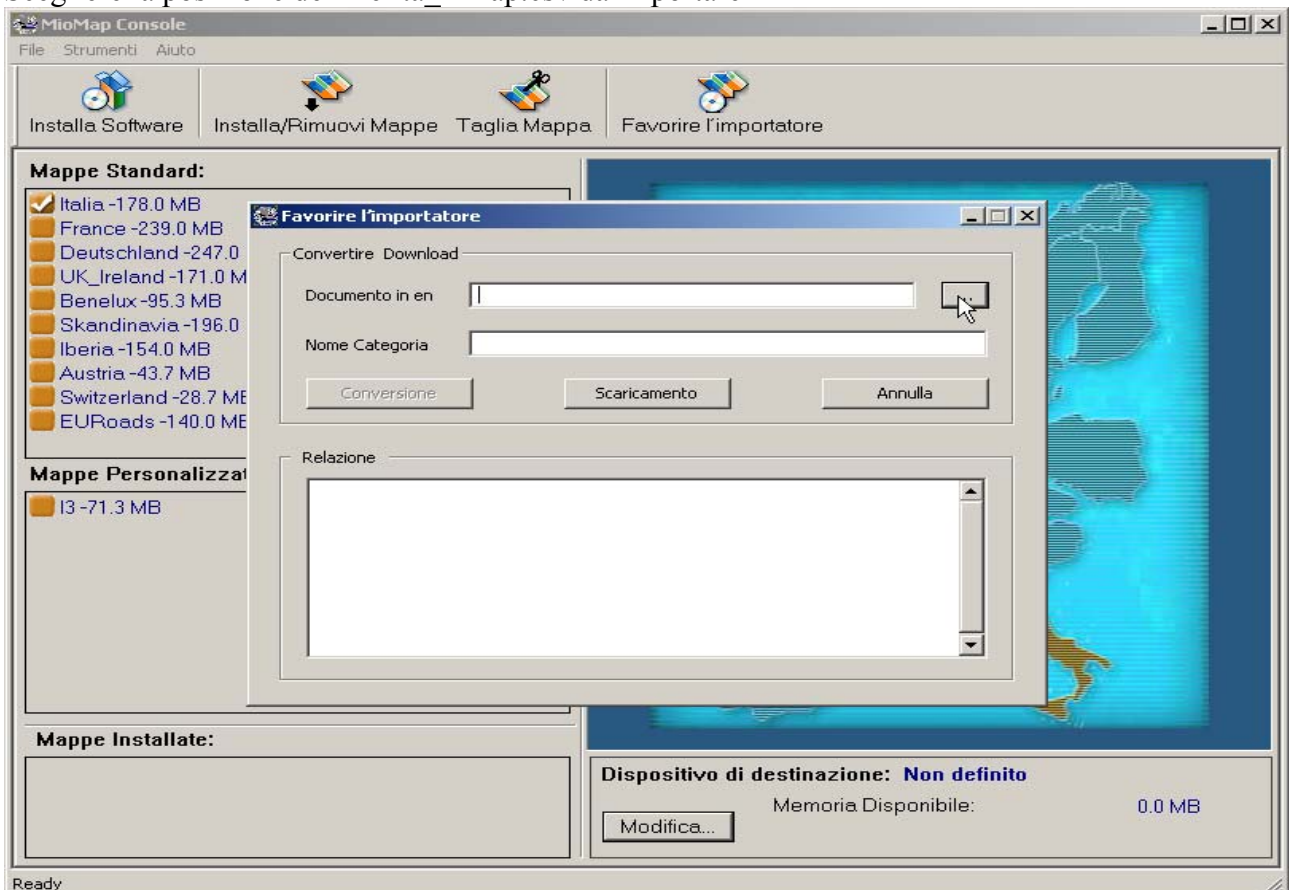
Selezionare la mappa Italia

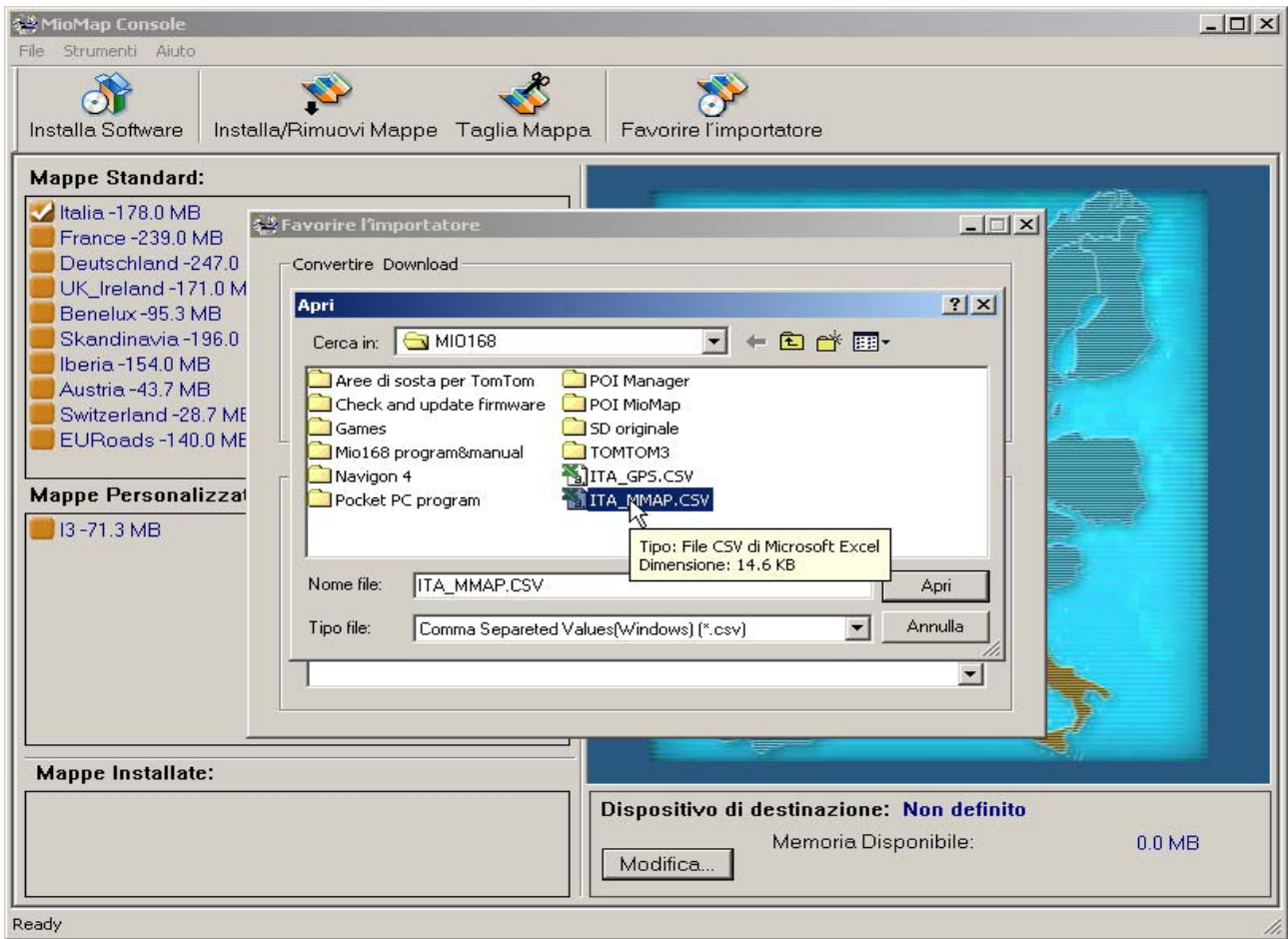


Cliccare su Favorire l'importatore

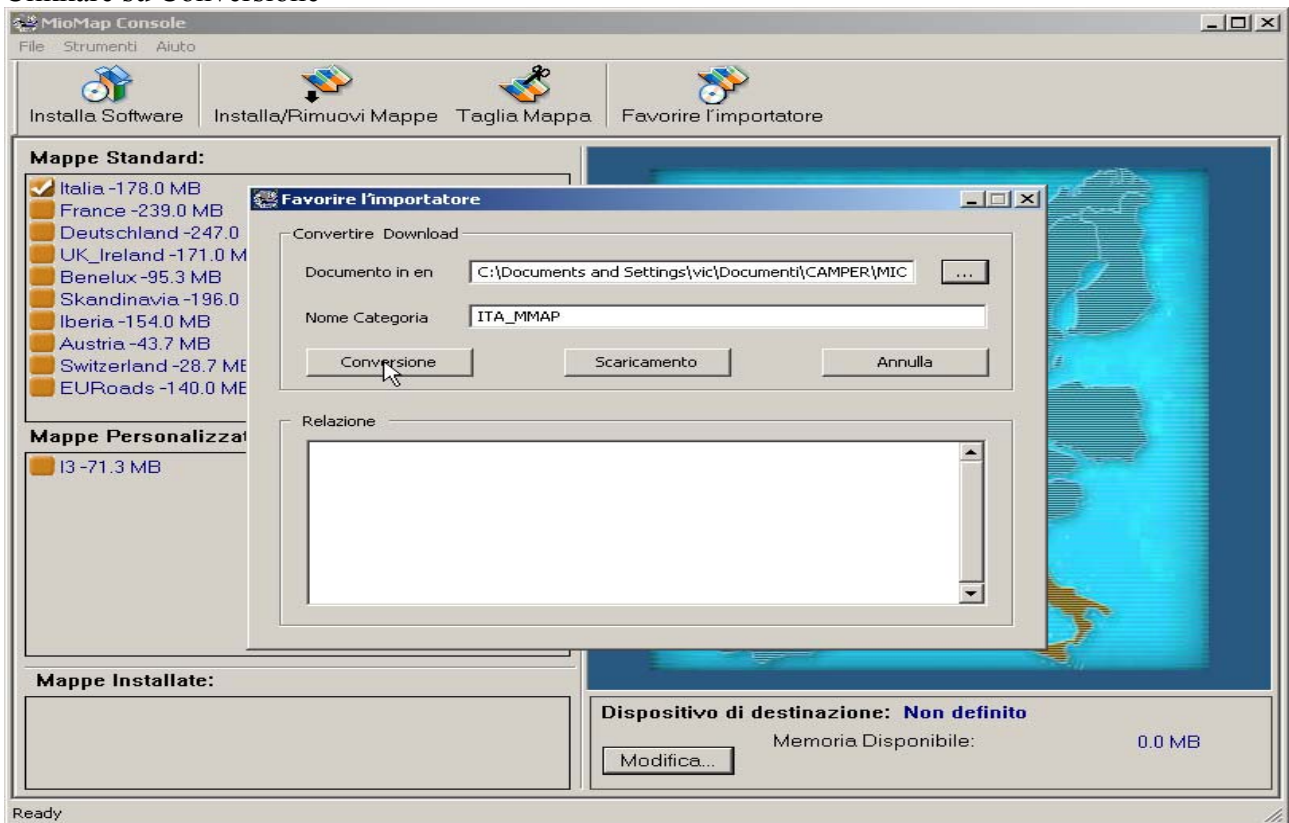


Scegliere la posizione del file Ita_mmap.csv da importare

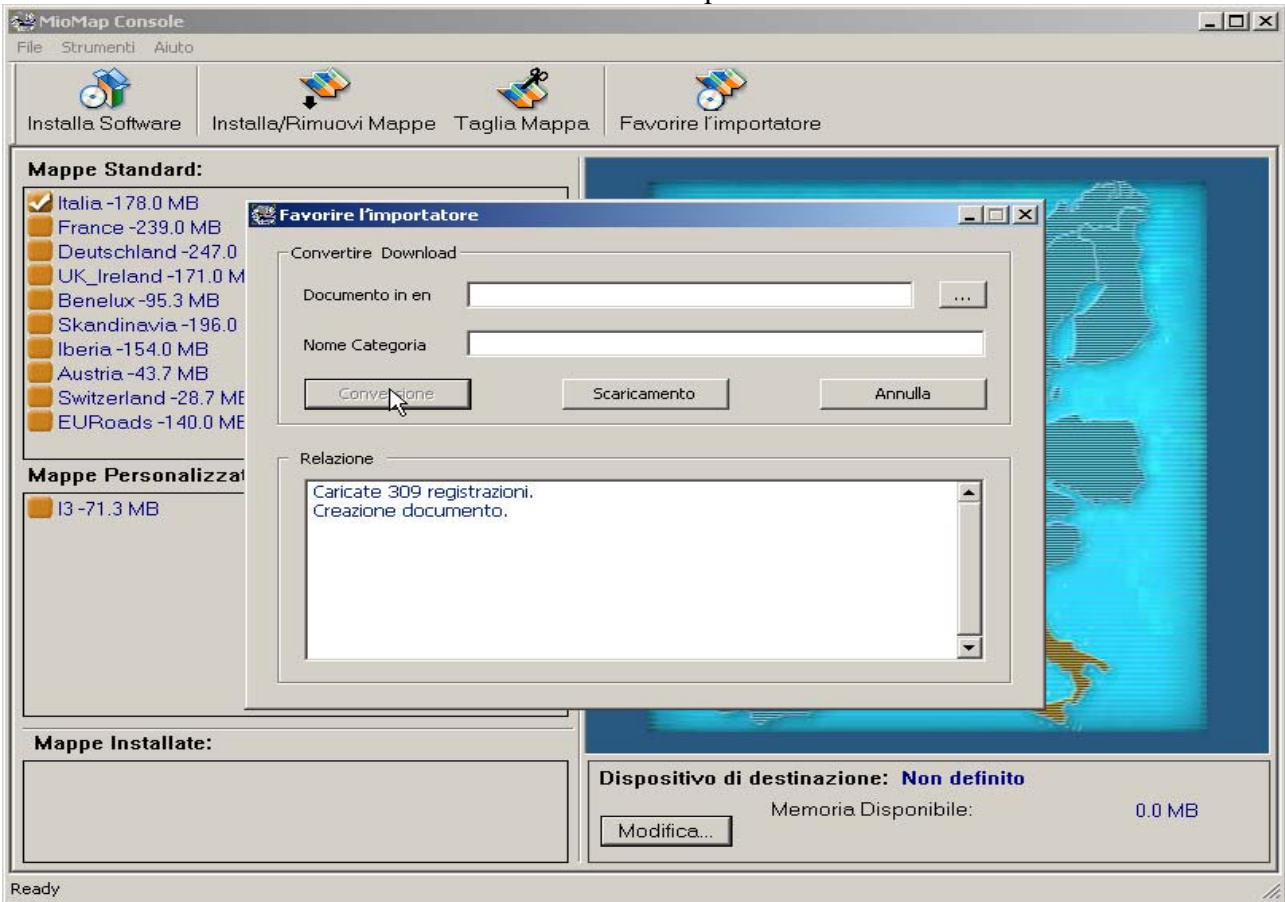




Cliccare su Conversione



Verificare la creazione del documento da scaricare sul palmare



Scaricare il file che si posizionerà automaticamente nei Favoriti di MioMap

