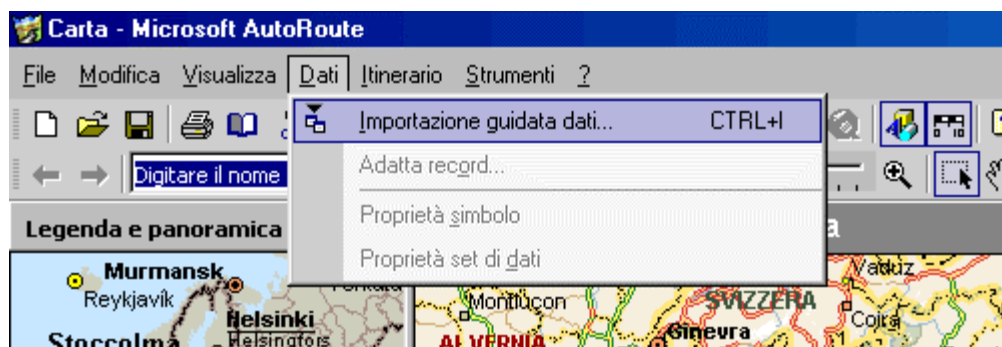


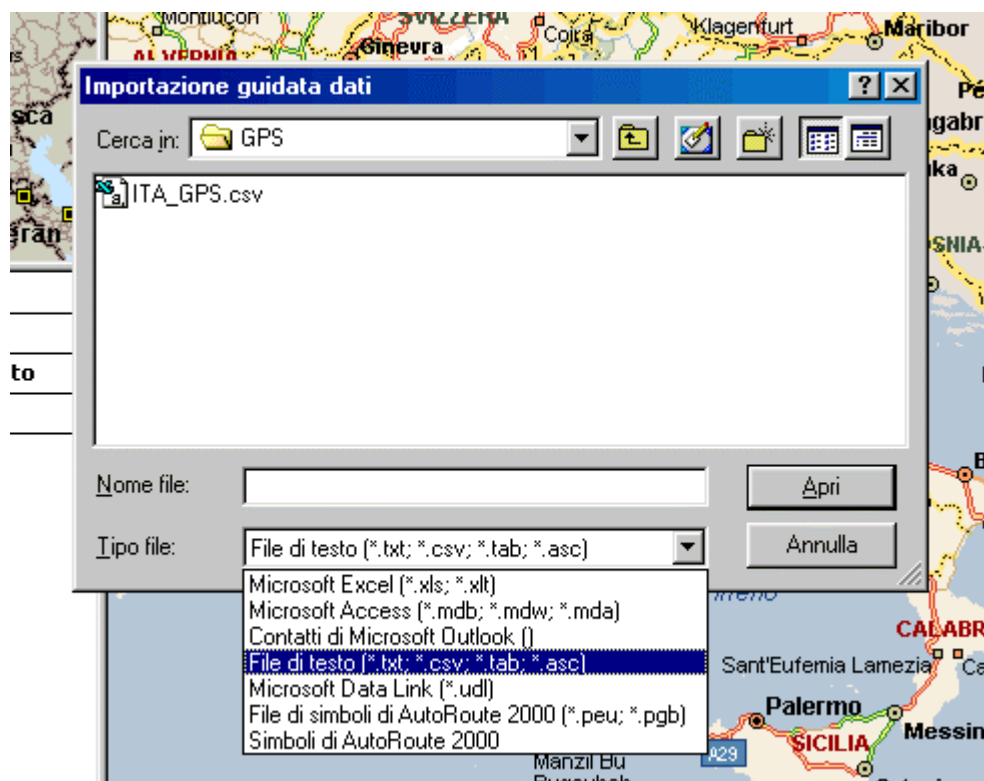
Import file CSV Aree di Sosta in AutoRoute2003

Per l'importazione in Microsoft Autoroute2003 dei file CSV con le coordinate delle aree di sosta procedere nel seguente modo:

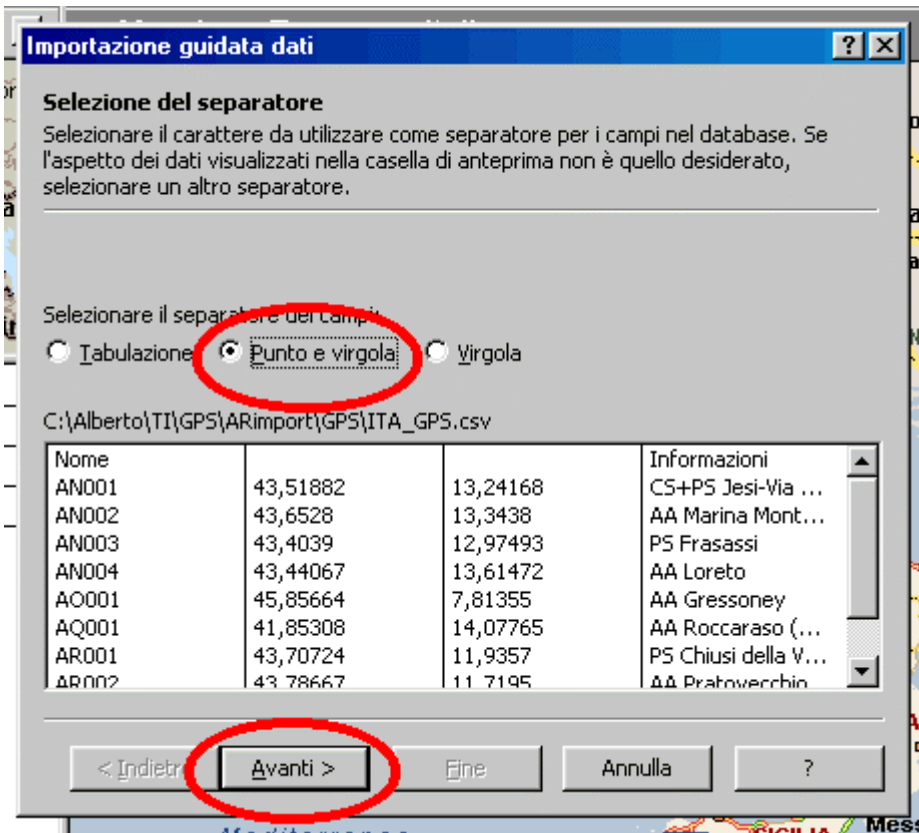
Dal menù **"Dati"** scegliere **"Importazione guidata dati..."**:



Poi scegliere la directory ed il formato dei file da importare, aprendo la finestra **"Tipo dati"** e scegliendo **"File di testo [* .txt; * .csv; * .tab; * .asc]"**

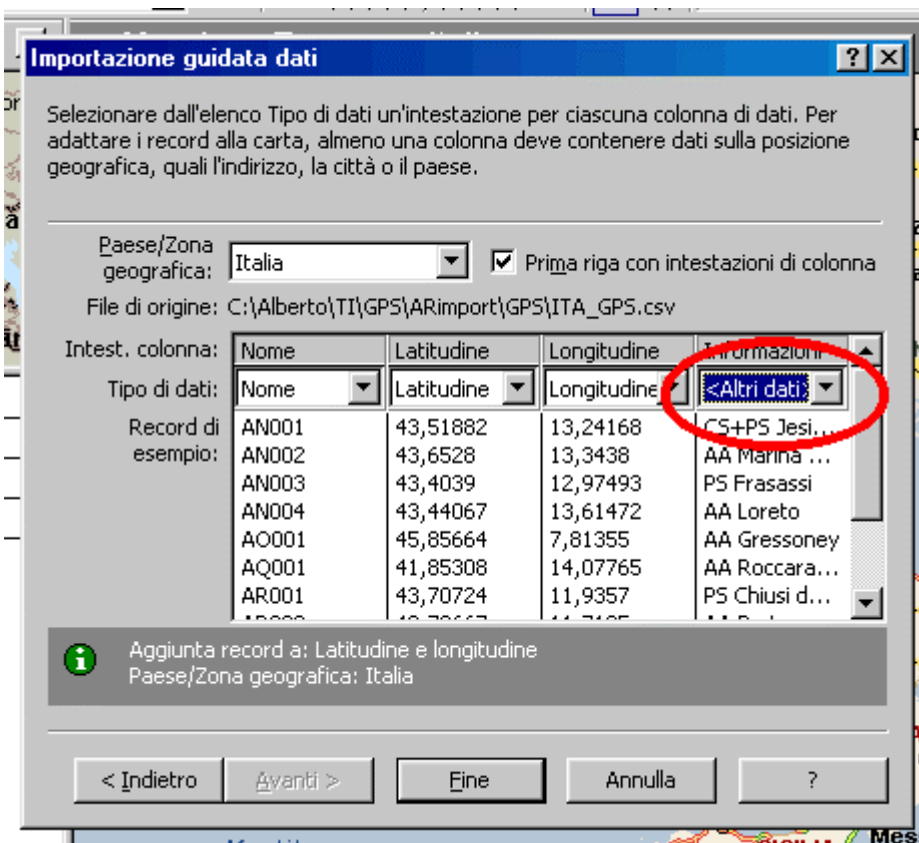


Scegliere il file desiderato (ad esempio **ITA_GPS.CSV**) e aprirlo, comparirà una finestra di import come la seguente:

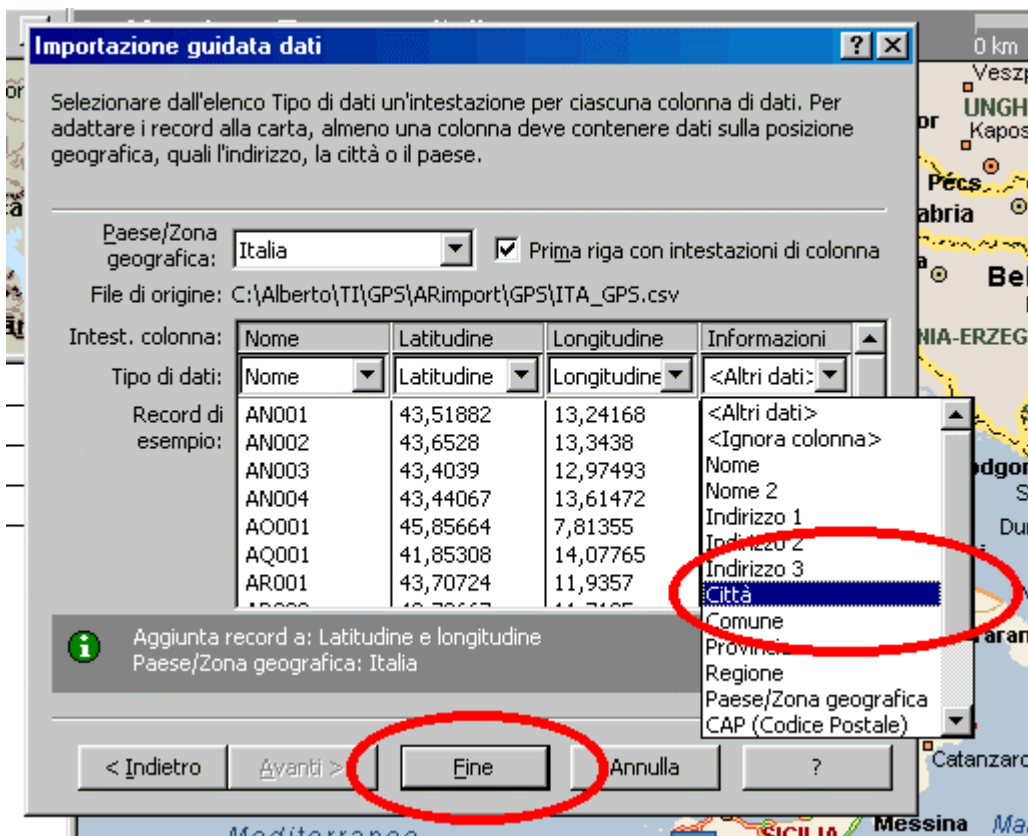


Prima scegliere il tipo di **separatore** dei campi, che deve essere **Punto e virgola (;)** e poi il pulsante **Avanti**

Nella successiva finestra di importazione devono essere assegnati i nomi delle colonne: le prime 3 (Nome, Latitudine, Longitudine) vengono riconosciuti automaticamente ...



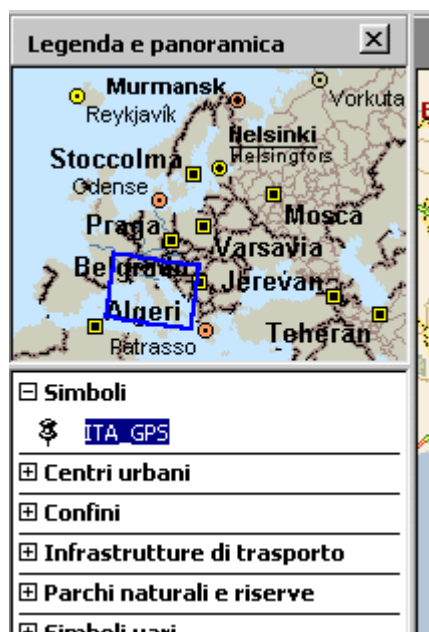
... la quarta colonna viene definita come **<altri dati>**



Con la casella di selezione scegliere uno dei campi predefiniti, ad esempio **Città**

Dopo aver fatto la selezione, scegliere **Fine** per importare i dati.

Al termine dell'importazione nel riquadro "**Legenda e Panoramica**" ci sarà una nuova voce "**Simboli**" (se già non c'era) con il gruppo dei simboli importati (in questo caso **ITA_GPS**"); sulla cartina ci saranno i marcatori ("**pin**") delle posizioni.



Attenzione! Nel caso di aggiornamento, prima di importare un elenco aggiornato cancellare il gruppo già esistente altrimenti ne verrà creato un altro con lo stesso nome. Per cancellarlo, selezionare il gruppo facendo un solo click con il mouse e poi premere il pulsante "canc" sulla tastiera.